

ПОЖАРНАЯ БЕЗОПАСНОСТЬ



Пользуйся только исправными электроприборами!
Не оставляй их включенными без присмотра!



Не дотрагивайся до проводов и электроприборов мокрыми руками!



Не играй с розетками!



Уходя из дома, гаси свет и отключай электроприборы!

ТЕЛЕФОН
ПОЖАРНОЙ
СЛУЖБЫ
01

ЭКСТРЕННЫЙ ВЫЗОВ
СПЕЦИАЛЬНЫХ СЛУЖБ
С МОБИЛЬНОГО ТЕЛЕФОНА

112

ЕДИНЫЙ ТЕЛЕФОН
СЛУЖБЫ СПАСЕНИЯ

911



Не играй с огнем (спичками, зажигалками, свечами)!



Не пользуйся без взрослых горючими жидкостями (ацетоном, растворителем, бензином, керосином)!



Не оставляй включенную плиту без присмотра.
Не включай её без необходимости!



Не пользуйся без взрослых хлопушками, фейерверками, петардами, бенгальскими огнями!

ПРИЧИНЫ ПОЖАРОВ В БЫТУ

Неосторожное обращение с огнем является самой распространенной причиной возникновения пожаров. Нередко неосторожность переходит в небрежность. Небрежно брошенная спичка или окурки, будь то дома, или балконе, на чердаке или в лесу - все это может обернуться большой бедой. Не зря говорят, что из одного дерева можно изготовить миллион спичек и в то же время одной спичкой можно уничтожить миллион деревьев.

Неосторожное обращение и игры детей с огнем могут послужить причиной пожаров.



Не перегружайте сеть. Не включайте все ваши приборы в одну розетку, так как из-за перегрузки сети может возникнуть пожар. Не оставляйте работающие электроприборы без присмотра!



Непогашенные сигареты, курение в постели, выброшенные с балконов окурки могут стать причиной пожара.



Непотушенный костер в лесу - одна из основных причин лесных пожаров!



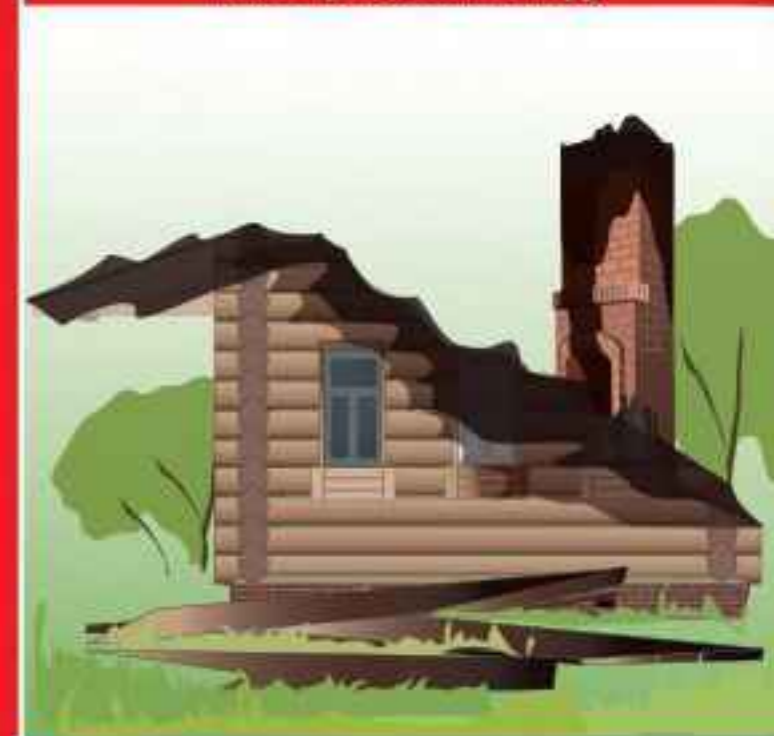
Не сушите вещи на электрических приборах! Пожароопасно!



Не используйте самодельные и неисправные электроприборы!



Неисправность печей, нарушение правил при монтаже печного отопления может привести к пожару.



ПАМЯТКА ПО ПРИМЕНЕНИЮ ГРАЖДАНАМИ БЫТОВЫХ ПИРОТЕХНИЧЕСКИХ ИЗДЕЛИЙ



1

1. Никогда не ленитесь лишний раз прочитать инструкцию на изделие. Помните, что даже знакомое и обычное на вид пиротехническое изделие может иметь свои особенности.



2

2. Фитиль следует поджигать на расстоянии вытянутой руки.

3. Зрители должны находиться за пределами опасной зоны, указанной в инструкции по применению конкретного пиротехнического изделия, но не менее 20 метров.

КАТЕГОРИЧЕСКИ ЗАПРЕЩАЕТСЯ:



3

4. Держать работающие пиротехнические изделия в руках.

5. Наклоняться над работающим пиротехническим изделием и после окончания его работы, а также в случае его несрабатывания.



4

6. Производить запуск пиротехнических изделий в направлении людей, а также в место их возможного появления.

7. Применять пиротехнические изделия в помещении.

8. Использовать пиротехнические изделия вблизи зданий, сооружений, деревьев, линий электропередач и на расстоянии менее радиуса опасной зоны.



5



6



7



8

Опасность пиротехнических изделий

Основные меры безопасности при обращении с пиротехникой:

- Перед использованием пиротехнических изделий необходимо заранее четко определить: где вы будете проводить фейерверк, какие пиротехнические изделия будете использовать и как организуете его показ.
- Выберите место для фейерверка. В идеальном случае это может быть большая открытая площадка - двор, сквер или поляна - свободная от деревьев и построек.
- Внимательно осмотрите выбранное место, по соседству (в радиусе 100 метров) не должно быть пожароопасных объектов, стоянок автомашин, деревянных сараев или гаражей и т.д.
- Если фейерверк проводится за городом, поблизости не должно быть опавших листьев и хвои, сухой травы или сена того, что может загореться от случайно попавших искр.
- При сильном ветре размер опасной зоны по ветру следует увеличить в 3-4 раза.
- Заранее продумайте, где будут находиться зрители. Им нужно обеспечить хороший обзор и безопасность, а для этого разместите их на расстоянии 35-50 метров от пусковой площадки фейерверка, обязательно с наветренной стороны, чтобы ветер не сносил на них дым и несгоревшие части изделий. Стоя поодаль, не только безопаснее, но и удобнее наблюдать за фейерверком, не нужно высоко запрокидывать голову и искать глазами улетающую ракету.
- Если Ваш двор, мал и тесен, вы сможете воспользоваться ограниченным ассортиментом, в основном наземного действия: петардами, хлопушками, огненными волчками и колесами, но ни в коем случае не запускать изделий, летящих вверх - ракет, бабочек и прочего. Использовать их рядом с жилыми домами и другими постройками категорически ЗАПРЕЩАЕТСЯ: они могут попасть в окно или форточку, залететь на чердак или на крышу и стать причиной пожара. Постарайтесь лучше уйти подальше от дома и найти более подходящее место.

ПРАВИЛА ПОЖАРНОЙ БЕЗОПАСНОСТИ



Пользуйся только исправными электроприборами!
Не оставляй их включёнными без присмотра!



Не дотрагивайся до проводов и электроприборов мокрыми руками!



Не играй с розетками!



Уходя из дома, гаси свет и отключай электроприборы!



Не играй с огнём (спичками, зажигалками, свечами)!



Не пользуйся без взрослых горючими жидкостями (ацетоном, растворителем, бензином, керосином)!



Не оставляй включённую плиту без присмотра.
Не включай её без необходимости!



Не пользуйся без взрослых хлопушками, фейерверками, петардами, бенгальскими огнями!